

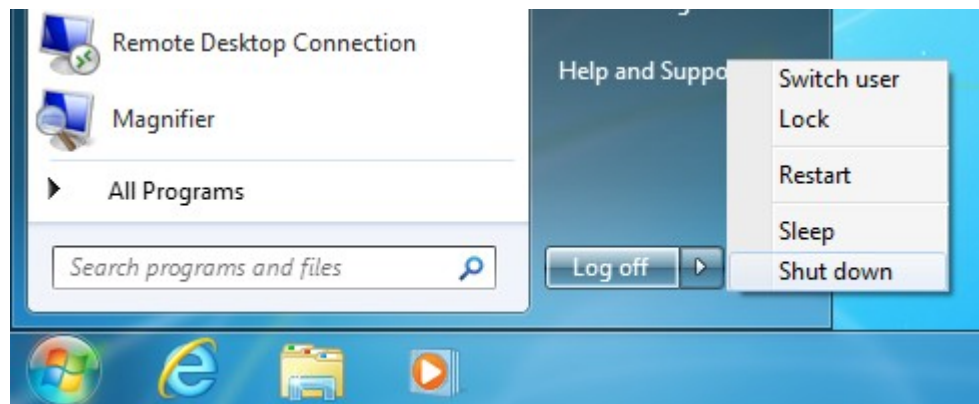
Windows 7

18-20

Petar Svrzić IR29/23

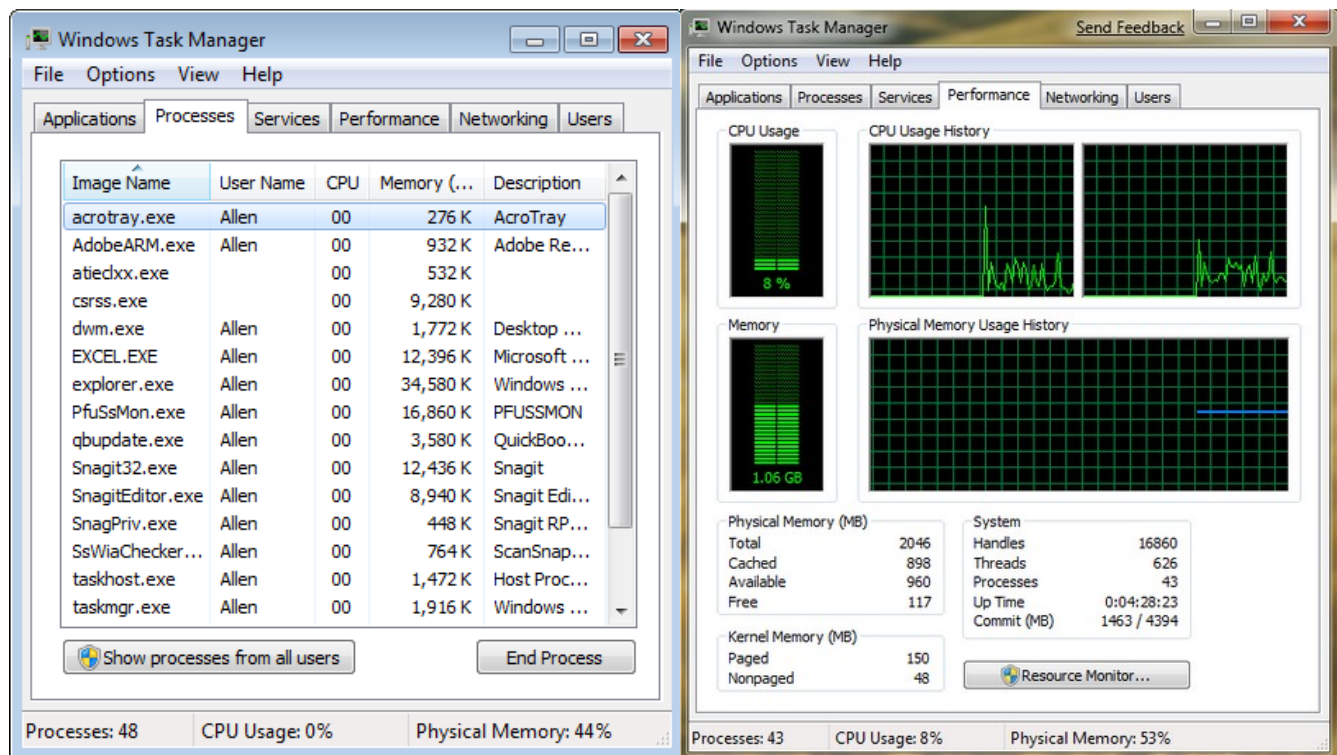
Opcije za prekid rada

- **Log Off:** Odjava sa korisničkog naloga. **Obavezno sačuvati datoteke** pre odjave, jer se nesnimljeni podaci gube.
- **Switch User:** Brza promena korisnika bez zatvaranja programa. Aktivni programi ostaju u pozadini.
- **Lock:** Zaključava računar (taster **Win + L**). Za nastavak rada potrebna je lozinka.
- **Restart:** Ponovno pokretanje sistema. Koristi se posle instalacije softvera ili za čišćenje keša pri zastoju.
- **Sleep:** Snima otvorene datoteke u **RAM**; računar troši **10% energije** dok prenosni uređaj koristi 2%.
Buđenje: pomeranje miša/Enter/dugme.
- **Hibernate:** Snima podatke na **čvrsti disk** i potpuno ga isključuje. Obnavlja prethodno stanje pri uključivanju.
- **Shut Down:** Potpuno isključuje računar. Zatvara sve programe i procese.



Task Manager

- Otvara se kombinacijom **Ctrl + Shift + Escape** ili **Ctrl + Alt + Delete** ili desnim klikom na taskbar.
- **Korišćenje:**
 - **Applications:** Zatvara programe (*End Task*).
 - **Processes:** Slicno applications stranici ali pokazuje sve procese.
 - Informacije u dnu prozora: broj aktivnih procesa, iskorišćenost CPU-a i memorije.



Kontrolni Panel

- **Pristup:** Start meni → Control Panel.
- **Prikazi:**
 - **Category View:** Podrazumevani prikaz (8 kategorija: sistem, mreža itd.).
 - **Large/Small Icons:** Direktan pristup svim podešavanjima.
- **Pretraga:** Unesite ključnu reč u polje *Search* (npr. "sound" za podešavanje zvuka).
- **Sistem informacije** (Windows key + Pause/Break):
 - Verzija Windows-a, naziv računara, aktivacija.
 - **Windows Experience Index:** Ocena sistema (1–7,9) bazirana na procesoru, RAM-u, grafici i disku.

